

## Projektblatt ÖBB, Koralmtunnel, Baulos KAT3



Vermessung Tunnelbau

### Beschreibung

Die Eisenbahnstrecke Graz – Klagenfurt, Abschnitt Wettmannstätten – Deutschlandsberg – St. Andrä, ist ein Bestandteil des österreichischen Hochleistungsstreckennetzes und Teilabschnitt gesamteuropäischer Eisenbahnnetze.

Mit der Koralmbahn Graz – Klagenfurt werden die Kapazitäten auf der Nord-Süd-Achse Wien – Tarvis deutlich angehoben und die Fahrzeiten spürbar verkürzt. Die Trassierung im Einreichabschnitt berücksichtigt eine Geschwindigkeit von  $v_e = 200\text{km/h}$ . Beim Abschnitt Wettmannstätten – St. Andrä handelt es sich im Wesentlichen um den 32,9 km langen zweiröhri-gen Koralmtunnel, welcher das Herzstück der Koralmbahn darstellt.

Das gegenständliche Baulos KAT3 umfasst die Herstellung von insgesamt ca. 23,3 km Tunnelröhren für die Fahrtunnel mit insgesamt 22 Querschlägen (sowie Teilleistungen für vier weitere Querschläge).

Technische Daten:

Länge zyklischer Vortrieb Südröhre ca. 10.406 m

Länge zyklischer Vortrieb Nordröhre ca. 739 m

Länge kontinuierlicher Vortrieb Nordröhre ca. 11.874 m

22 Querschläge mit Längen zwischen ca. 12 m und 33 m

Gesamtlänge OBW Baugrube Mitterpichling ca. 136 m

Gesamtlänge OBW Westportal ca. 183 m

#### Kunde

ÖBB Infrastruktur AG

#### Lage

Steiermark/Kärnten

#### Zeitraum

2011 - 2018





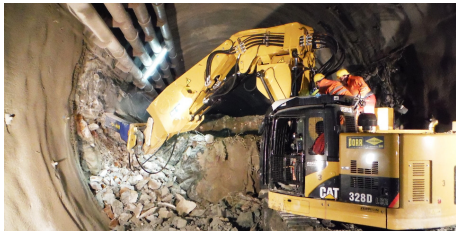
Mitterpichling Südvortrieb

Herstellung Anschlagwand



Mitterpichling Südvortrieb

Ankerarbeiten



Mitterpichling Südvortrieb

Tunnelmeter 30